

# CONQUES



LIVRET DU MARCHEUR - PELERIN - 2021

## GR65 CONQUES-FIGEAC

Préparez votre chemin  
[www.GR65.tourisme-conques.fr](http://www.GR65.tourisme-conques.fr)



+00.33 (0)5 65 72 85 00  
[www.tourisme-conques.fr](http://www.tourisme-conques.fr)  
[contact@tourisme-conques.fr](mailto:contact@tourisme-conques.fr)



# INFO

Bonne direction	
Tourner à gauche	
Tourner à droite	
Mauvaise direction	

## Balisage GR

### Rouge et blanc

Trois GR à Conques : **GR65** ; **GR62** (Conques-Meyruéis) ; **GR465** (Murat-Conques)  
Axe vers Conques-Toulouse (**GR65**, puis **GR62B** au niveau de Firmi)



## MESURES COVID



Respecter les gestes barrières sur le chemin- Ayez gel et masque avec vous - Renseignez-vous avant de partir



## COMMERCES - SERVICES

Certaines étapes n'ont pas de commerce alimentaire, de médecin, pharmacie. Certains commerces ne sont ouverts qu'en saison (avril-septembre)



## LEGENDES

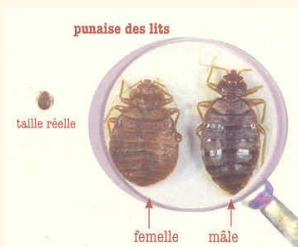
- C - Camping
- G - Gîte d'étape
- HR - Hôtel-restaurant
- CH - Chambre d'hôtes
- TH - Table d'hôtes
- NC - non communiqué

- Accueil équidés ou pré mis à disposition - *Des tronçons du GR ne sont pas adaptés aux chevaux et ânes*
- Animaux de compagnie acceptés (voir avec l'hébergeur)



## ENVIRONNEMENT

Respectez les propriétés privées, les champs et cultures, les troupeaux - Ramassez vos déchets (poubelles aux prochaines étapes)



## PUNAISES DE LIT

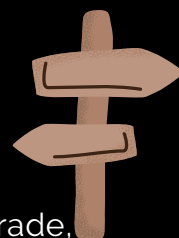
Elle peut vous suivre dans vos bagages. Préparez vos affaires avec des répulsifs avant de partir, puis une fois par semaine - A chaque étape, inspectez vos affaires en extérieur. L'insecte est nocturne. Il se traque par des petites taches noires ou de sang. Ne posez pas vos sacs sur les lits. De retour chez vous, inspectez en extérieur, lavez à +60° ou congelez à -20°.

## BALISAGE À CONQUES ET STATIONNEMENT

**DÉPART GR65** - Rue Charlemagne (sous la rue principale, derrière la librairie Chemins d'encre), puis vers le pont des pèlerins

**ARRIVÉE GR65** - Rue Emile Roudié (haut du bourg), puis descendre la Rue de la Peyrade, ou tout droit et tourner à gauche.

**STATIONNEMENT LONGUE DURÉE** - Parking de la Rivière (gratuit, 2km du bourg, 1km du pont/GR65) : plan d'accès à pied (Office de Tourisme). Les parkings du bourg (payants) sont réservés aux visiteurs à la journée.



## SENERGUES - AVANT CONQUES

Mairie : 05 65 69 85 72

Alimentation, agence postale, café

G - Domaine de Sénos – 05 65 72 91 56 (01/04 à 01/11.)

## CONQUES

Office de Tourisme : Info, patrimoine (visites), WIFI gratuit + accès internet

Trésor d'orfèvrerie : réduction avec credential - Commerces (saison) - Epicerie (saison) - Agence postale (distributeur de billets)

G - Accueil de l'Abbaye Sainte-Foy - 05 65 69 89 43 (ouvert)

G - "Chez François" - 06 88 70 27 66

G - Maison familiale de vacances (groupes) - 05 65 69 86 18 

HR - Auberge St-Jacques\*\* - 05 65 72 86 36 

HR - Hôtel Ste-Foy\*\*\* – 05 65 69 84 03

HR - Les maisons d'Hervé Busset\*\*\*\* - 05 65 72 84 77 (22/04-17/10)



CH - Chez Alice & Charles - 05 65 72 82 10 / 07 87 19 17 59 (01/04-31/10)

CH – L'Alcôve – 06 08 64 32 88 (01/04/31/10)

CH-TH - Le Castellou (faubourg) – 05 65 78 27 09 / 06 48 15 66 91 (01/04-01/11)

CH - La Bonne Etoile (faubourg) - 06 63 73 10 75 (ouv. en saison)

CH-TH - La Maison des sources – 05 65 47 04 54 / 06 19 49 23 92 (500m du GR65)

CH-TH - Les Grangettes (5km du GR - transport vers Conques) - 06 75 50 59 19 (ouvert)  

CH-TH - Les Chambres de Montignac (2km hors GR65, sur le GR62) - 05 65 69 84 29 (01/05-31/10)

C - Beau rivage\*\*\* (faubourg) - mobilhomes, location tentes, épicerie/laverie - 05 65 69 82 23 (avril-septembre) 

## NOAILHAC (7km après Conques - GR65)

Commerces : Restaurant et point-épicerie - 05 65 72 91 25

G- Gîte d'étape communal - 05 65 72 91 25 / 06 12 75 30 09

CH - Montbigoux – 05 65 69 85 01 / 06 81 93 34 50 (ouv. avril)

## INFO BUS + NAVETTES - [www.tourisme-conques.fr/fr/venir](http://www.tourisme-conques.fr/fr/venir)

- **BUS CONQUES - RODEZ** (avril-octobre ; ts les jrs) - **ligne 223 - 2€/aller ; HORS SAISON** (scolaire et Marcillac-Rodez) - **Info : 05 65 77 10 55**
- **TRANSPORT A LA DEMANDE (2€/aller)- Gare de St-Christophe** - Certains départs de train de Brive et Paris ; Autres destinations (jours et heures variables)  
**RESA. 24h à l'avance** : Transports Lample - 06 07 75 93 32 -
- **TAXI + minibus TOUTES DESTINATIONS** : Gare + autres destinations - Transports Lample - 06 07 75 93 32 ; Conques Transport - 06 82 32 37 84
- **TRANSPORTEURS PELERINS** (sur réservation - Passager - Bagages)



## LES ETAPES



### AEROPORT RODEZ-AVEYRON

Paris, Manchester, Bruxelles, Londres

05 65 76 02 06

### TRAINS- SNCF

**St-Christophe** (23km de Conques)

dir. Brive, Paris + connexion vers Toulouse par Capdenac - **05 65 72 71 55**

**Decazeville & Figeac** (ligne Rodez-Paris)

**Rodez** (Paris, Toulouse) - **05 65 72 64 56**

**Aurillac** (conn. Le Puy par Arvant)

## Compagnie

## Destinations

## Réservation

TRANSPORT LAMPLE

Toutes destinations et retour Le Puy, Cahors et Moissac

06 07 75 93 32 - 04 71 49 95 55 - [www.transports-lample-conques.fr](http://www.transports-lample-conques.fr)

CONQUES TRANSPORT

Toutes destinations - 06 45 98 17 77 - [www.conques-transport.com](http://www.conques-transport.com)

LA MALLE POSTALE

Le Puy - Conques

Vallée du céle - Rocamadour - 06 67 79 38 16 - 04 71 04 21 79

TRANSBAGAGES

Le Puy - Conques - 06 80 06 32 19 - 04 66 65 27 75

COMPOSTEL BUS

Le Puy - Conques - 04 71 02 43 23

TRANSPORT DU LEVANT

Le Puy - Conques - 04 71 32 52 80

TRANSPORT CLAUDINE

Conques - Saint Jean Pied de Port - 06 74 91 90 65

LANDES BUS

Autre (transport groupe) - 05 65 51 17 10

TRANSPORT MIDI VOYAGE

Moissac - Conques - 06 14 05 90 28

BERNARD TAXI FIGEAC

Figeac - Conques - 06 07 19 02 41





## DECAZEVILLE

**Office de Tourisme** : 05 65 43 18 36 - **Mairie** : 05 65 43 87 00- **SNCF** (3km du GR65) ; **commerces**  
**G** – Le mineur paysan (GR, laverie, ptt épicerie) 06 23 20 29 97 (01/04-31/10 sauf 26/06-04/07)   
**G & CH-TH** - Les volets bleus (centre-ville) 06 49 89 97 16   
**G & TH** – Lestaca (200m du GR) – 06 20 55 02 23  
**G** - Le Chemin (St-Roch, après Decazeville) - 06 95 60 46 22 (tte l'année)  
**CH** – La Gabie (St-Michel) - 06 86 71 37 16 (ouv.à partir du 26/03)   
**CH** – M. Scala – (centre-ville, 800m du GR) – 06 41 55 17 31  
**CH**- Festiane – 06 77 88 20 74 (tte l'année)  
**CH** - Pourcel - 06 03 67 08 60 (ouverture avril ou sur résa)  
**HR**- Foulquier\*\* - 05 65 63 27 42 (centre-ville) (tte l'année)   
**HR** Moderne Malpel\*\* - 05 65 43 04 33 (centre-ville) 

## LIVINHAC-LE HAUT

**Mairie** : 05 65 63 33 84 - **Commerces** : Restaurants, alimentation, pharmacie, médecin.  
**G** - Le chant des étoiles - 06 76 86 94 77 (ouvert tte l'année)  
**G** - La Coquille Bleue – 06 51 01 02 88 (ouvert tte l'année)  
**G** - La Magnanerie – 06 37 00 47 85 (en attente)  
**G** - La Vita e Bella – 06 77 55 78 33 (ouv. début avril)  
**G** - "Sur le chemin" - 06 16 98 54 77 (tte l'année)  
**G** - La fontaine du chemin - 06 75 80 76 77 (ouv. début avril)  
**G** - A chacun son chemin – 06 32 49 68 85 / 06 46 89 36 41 (mars-octobre)  
**CH** – Chambres B&B – 06 83 35 26 96 (tte l'année, réservation)  
**CH** - Le potager du Peyssi – 06 37 98 01 35 (tte l'année)  
**C** - Beau-rivage \*\*\* 06 76 80 98 44 (caravane, mobilhome, laverie) (ouv. le 01/04)  
**C** - Roquelongue (300m du pont) 05 65 63 39 67 (NC)

\*\*\*

**MONTREDON - CH** - La Mariotte - 05 65 34 38 20 - (ouv. le 15/04)  
**FELZINS G-CH** - Le Pentadou – 05 65 40 48 12 / 07 72 06 76 48 (tte l'année)   
**CAPDENAC-LE-HAUT**-(hors GR®65) - **HR** - Relais de la Tour\*\*\* - 05 65 11 06 99 (ouvert)\* 

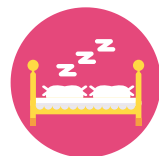
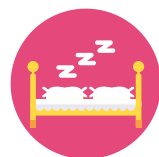
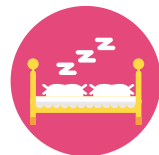
## FIGEAC

**Commerces +services** – Gare SNCF - [www.tourisme-figeac.com/hebergements](http://www.tourisme-figeac.com/hebergements) - 05 65 34 06 25  
**G** - Le Repos du Célé - 07 63 59 50 24 (avril-octobre)  
**G** - Le Coquelicot – 05 81 71 55 93 / 06 27 58 67 54 (ouvert)  
**G** - Michelet – 06 16 61 49 32 (NC)  
**G** - Cassagnes – 05 65 34 77 27 / 06 23 53 14 08 (NC)  
**G** - Gîte du Gua – 06 74 73 22 69 / 05 81 71 50 28 (tte l'année)  
**G-CH** - Chemin des Anges - 07 49 61 96 01 (CH- tte l'année ; G-avril-octobre)  
**G-CH** - Le Soleilho - 05 65 38 42 62 / 06 58 89 96 53  
**CH** - Les Pratges – 05 65 50 01 42 / 06 07 05 07 92 (tte l'année)  
**CH** - Chez Marthe (centre historique) – 06 64 67 35 86  
**CH** - Margouillat - 06 85 56 07 01 (05/01-30/03)  
**CH** - Lilas Rose - 06 81 39 46 09 (01/05-01/10)  
**CH** - Conquans - 06 84 72 98 28 (03/01-08/12)  
**CH** - Le Metge (2,5km du centre-ville) 07 80 01 21 71  
**C** - Le Surgié\*\*\*\* (Figeac) - 05 65 34 83 76 (ouv. 20 juin)  
**HR** - Hôtel du Faubourg\* - 05 65 34 21 82  
**HR** - Les Bains\*\* - 05 65 34 10 89  
**HR** - Le Champollion\*\* - 05 65 34 04 37  
**HR** - The Originals Figeac\*\* – (Inter Hotel) 05 65 34 30 32 ... + de nombreux hôtels de catégories supérieures

## FAYCELLES (3.7KM après Figeac)

**G** – La petit' Pause– 05 65 34 65 09 / 06 42 47 92 93 (avril-octobre)  
**G-CH** - Le Relais St-Jacques\*\* - 05 65 34 03 08 (15/03-15/11)  
**CH** – Domaine de l'Escadasse – 05 65 11 47 94 / 06 09 15 58 91  
**CH** – Bleus Lumière – 06 86 71 13 14  
**CH** - Le moulin de la Frégette 3km du GR) - 05 65 34 42 46 / 06 60 05 72 71  
**CH** - La Caselle d'hôtes – 05 65 34 05 68 / 06 31 83 20 98

mise à jour mars 2021



## CROISEMENT DE GR - FIGEAC

DIRECTION CAHORS (GR65)  
DIRECTION ROCAMADOUR (GR6)  
DIRECTION VALLÉE DU CÉLÉ (GR65 + GR65 1)  
DIRECTION ST-CIRQ LAPOPIE (GR65 + GR36/46)

